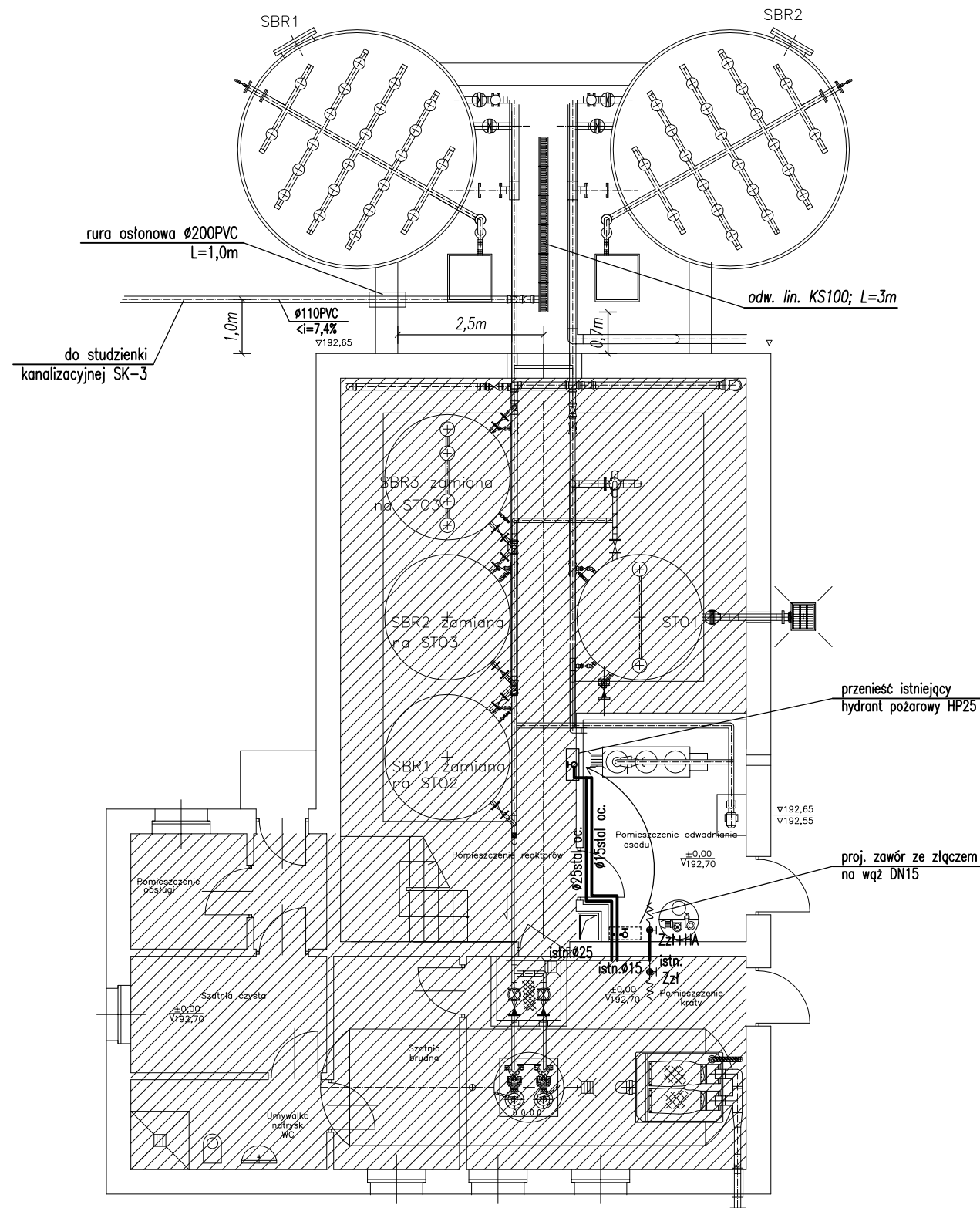
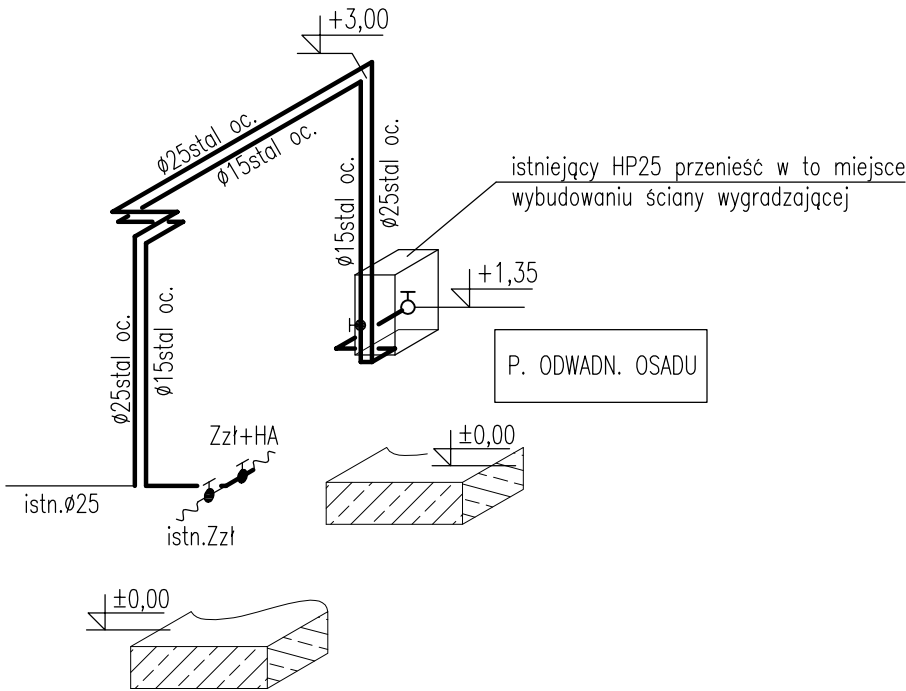


RZUT BUD. TECHNOLOGICZNEGO  
INSTALACJA WODOCIĄGOWA  
I KANALIZACJI  
SKALA 1:100



AKSONOMETRIA INSTALACJI WODY  
skala 1:50



OBJAŚNIENIA:

- — proj. woda zimna;
- — proj. kanalizacja;
- KØ100 — wpust podłogowy Ø100;
- Zł+HA — zawór zwrotny HA216 3/4"
- — obszar poza zakresem opracowania

UWAGA:

sposób prowadzenia przewodów oraz zastosowane materiały wg opisu,  
instalacja wodociągowa wykonana z rur stalowych ocynkowanych o  
połączeniach gwintowanych, przejścia przez przegrody budowlane w rurach  
ochronnych stalowych;  
instalacja kanalizacyjna wykonana z rur PVC kielichowych łączonych na  
uszczelki, przejścia pod fundamentami w tulejach osłonowych PVC;  
1) w pom. Odwadniania Osadu pozostawiono istniejący wpust podłogowy;  
2) zaprojektowano przeniesienie istniejącego hydrantu HP25  
z pom. Odwadniania Osadu;

Obiekt: ROZBUDOWA INSTALACJI LINII TECHNOLOGICZNEJ NA OCZYSZCZALNI W M. PAWŁÓW GM. REJOWIEC FABRYCZNY			
Branża: SANITARNA	Stadium: PROJEKT WYKONAWCZY	Data: 04.2011	Nr rys.
Nazwa rysunku: RZUT BUDYNKU TECHNOLOGICZNEGO INSTALACJA WODOCIĄGOWA I KANALIZACJI		Skala: 1:100	3
Nazwisko	Specjalność	Nr uprawn.	Podpis
Projektował Janusz Ławicki	INSTALACJE SANITARNE	32/77	
Opracował mgr inż. M. Gruchała	INSTALACJE SANITARNE		
Sprawił mgr inż. Grażyna Wojśa	INSTALACJE SANITARNE	220/85	